

BBVA Europa Desarrollo Sostenible ISR, FI

ES0110101039

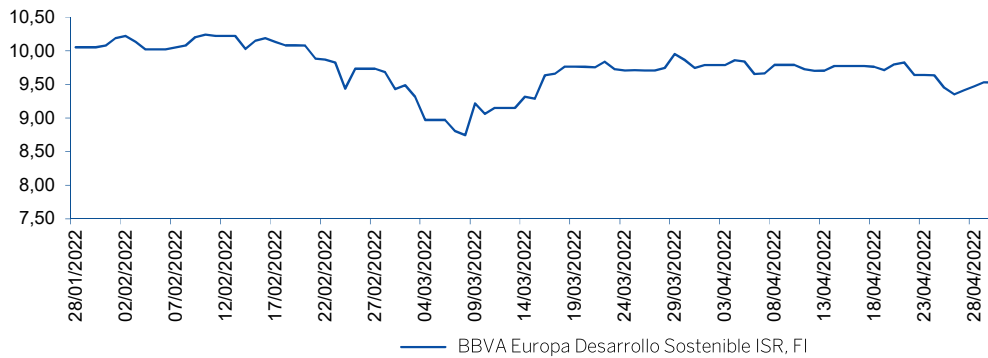
abril 22

OBJETIVO DE INVERSION

Fondo de Renta Variable euro que invierte en las compañías más representativas de la zona Euro incluyendo criterios financieros, para la gestión de este fondo se aplicarán criterios valorativos de Inversión Socialmente Responsable buscando compañías consideradas inversión sostenible. (art. 8 Reglamento (UE) 2019/2088).

COMPORTAMIENTO

Evolución Valor Liquidativo



PERFIL DE RIESGO



DATOS DEL FONDO

Fecha Cambio Política	28/01/2022
ISIN	ES0110101039
Categoría	Renta Variable Internacional
Divisa del Fondo	EUR
Patrimonio del Fondo	342,37 M €
NAV	9,55 €
Frecuencia NAV	Diaria
Inversión Mínima	600 €
Comisión de Gestión	2,25%
Comisión de Depósito	0,10%
Registrado en	España
Compañía Gestora	BBVA Asset Management SA SGIC
Depositario	BBVA, SA

* Aplicable para participaciones con antigüedad inferior a 3 meses

ANÁLISIS DE RIESGOS

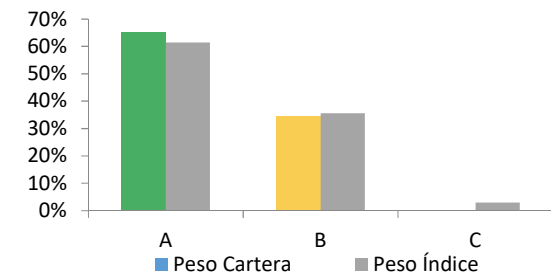
	1 Año
Volatilidad (%)	-
Ratio Sharpe	-
Meses en Positivo	1
Meses en Negativo	2

Rentabilidades Acumuladas

	1M	3M	6M	1A	3A
BBVA Europa Desarrollo Sostenible ISR, FI	-3,89%	-5,04%	-	-	-

COMPOSICIÓN DE LA CARTERA

Desglose Rating ISR**

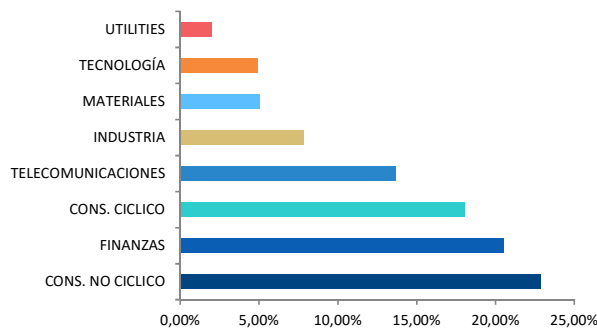


** Fuente: Datos de BBVA Asset Management

10 Principales Inversiones

Posición	Peso
NOVARTIS AG-REG	2,64%
NOVO NORDISK A/S-B	2,61%
ASML HOLDING NV	2,41%
LVMH MOET HENNESSY LOUIS VUI	2,26%
ROCHE HOLDING AG-GENUSSCHEIN	2,14%
GLAXOSMITHKLINE PLC	1,93%
RIO TINTO PLC	1,67%
L OREAL	1,53%
UBS GROUP AG-REG	1,51%
CIE FINANCIERE RICHEMO-A REG	1,48%

Desglose Sectorial



Disclaimer

Este documento tiene carácter comercial y se suministra solo con fines informativos y no constituye ni puede interpretarse como una oferta, invitación o incitación para la venta, compra o suscripción de valores, ni su contenido constituirá base de ningún contrato, compromiso o decisión de cualquier tipo. Este documento no sustituye la información legal preceptiva que deberá ser consultada con carácter previo a cualquier decisión de inversión; la información legal prevalece en caso de cualquier discrepancia. El Folleto informativo está a disposición del público en la página www.bbvaassetmanagement.com. La información contenida en este documento se refiere a la fecha que aparece en el mismo, por lo que pudiera sufrir cambios como consecuencia de la fluctuación de los mercados. Las alusiones a rentabilidades pasadas no presuponen rentabilidades futuras. Como en cualquier otro producto de inversión, invertir implica asumir un determinado nivel de riesgo y la posibilidad de incurrir en pérdidas sobre el capital invertido.