

**Objetivo:** El objetivo de inversión del Fondo es lograr la revalorización del capital a largo plazo, invirtiendo principalmente en una cartera diversificada de valores de renta variable y valores relacionados con renta variable, preferentemente de los mercados emergentes, que cotizan o se negocian en Mercados Regulados de todo el mundo.

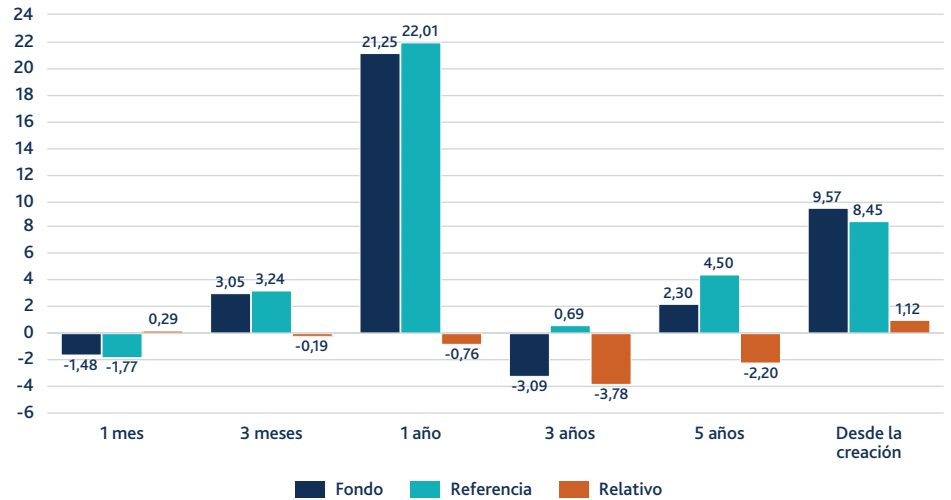
**Enfoque de inversión:** El gestor de inversiones trata de alcanzar su objetivo invirtiendo en empresas de alta calidad, eficientes y sostenibles que se benefician de las tendencias a largo plazo. Para identificarlas, busca en países con condiciones que fomenten el crecimiento empresarial, y recopila pruebas de la conciencia, visión y planificación estratégica de las empresas en lo que respecta a cuestiones ambientales, sociales y de gobernanza (ASG), como el cambio climático y el bienestar de los empleados. A través de un análisis fundamental de las empresas, el gestor trata de invertir en empresas que cumplan estos criterios cuando negocian en valoraciones atractivas. En lo que respecta a los factores ASG más importantes, el gestor se implica tanto como sea necesario con las empresas en las que invierte. Para ello, integra información del equipo de stewardship, EOS de Federated Hermes.

### Información del Fondo

Tipo de fondo	OICVM
Desde inicio	09 diciembre 2008
Tamaño del Fondo (m)	2.347,8 GBP / 2.803,7 EUR 4.636,6 AUD / 3.046,9 USD 4.027,1 SGD
Gestor principal de la cartera	Kunjala Gala
Co-gestor de la cartera	Vivek Bhutoria Christopher Clube
Referencia	MSCI Emerging Markets Net
Sector IA	Global Emerging Markets
N.º de participaciones	67
Concentración de las 10 principales participaciones (%)	38,21
Divisa base	Dólar EE. UU.
Precios	Diario
Momento de valoración	Mediodía
Gastos actuales (%)	1,11
Clase de acción	F Euro (Acum)
Inversión mín.	100.000 £ o el equivalente en otra moneda
ISIN	IE00B3DJ5M15
Valoren	12855582
WKN	A1XAP7
Código Bloomberg	HGMEFEA

Las clases de acciones, tanto de capitalización (Accm) como de reparto (Dist), cubiertas o sin cobertura, están disponibles en otras divisas. Gastos actuales a 30 junio 2024 (número estimado).

### Rendimiento del Fondo a 31 octubre 2024 (%)



La rentabilidad en un año es anualizada y los datos relativos se calculan aritméticamente.

### Rendimiento a 31 octubre 2024 (%)

	YTD	2023	2022	2021	2020	2019
Fondo	13,38	-0,42	-18,81	1,16	13,67	26,67
Referencia	13,62	6,11	-14,85	4,86	8,54	20,61

### Rendimiento del último año (%)

	31/10/23 A 31/10/24	31/10/22 A 31/10/23	31/10/21 A 31/10/22	31/10/20 A 31/10/21	31/10/19 A 31/10/20
Fondo	21,25	-2,95	-22,65	13,15	8,80
	31/10/18 A 31/10/19	31/10/17 A 31/10/18	31/10/16 A 31/10/17	31/10/15 A 31/10/16	31/10/14 A 31/10/15
Fondo	22,37	-13,37	27,53	13,72	4,35

Antes del 26 de junio de 2020, Federated Hermes Global Emerging Markets Equity Fund se llamaba Hermes Global Emerging Markets Fund. No hay rentabilidad disponible para la totalidad del periodo indicado arriba. La rentabilidad del fondo que aquí figura se calcula a las 12:00 horas, mientras que el índice de referencia se calcula al cierre de operaciones. La rentabilidad indicada corresponde a la clase de acciones F de capitalización en EUR, una vez deducidos todos los costes y comisiones de gestión desde su financiación inicial el 04 de febrero de 2014. Las comisiones de suscripción y reembolso no se incluyen en las cifras de rentabilidad.

## Exposiciones absolutas de la cartera

### 10 Principales posiciones (%)

	Fondo	Referencia
Taiwan Semiconductor Mftg	9,88	10,00
Tencent Holdings	5,53	4,30
Samsung Electronics	5,16	2,59
HDFC Bank Ltd	2,89	1,11
ICICI Bank	2,87	1,01
Infosys	2,80	0,88
KB Financial	2,56	0,32
Nari Technology	2,24	0,02
JD.com	2,19	0,62
Gedeon Richter	2,11	0,05

### Desglose sector (%)

	Fondo	Referencia
Tecnología de la información	27,71	23,71
Sector financiero	22,48	23,21
Servicios de comunicación	10,73	9,02
Industriales	10,59	6,65
Consumo discrecional	9,33	13,50
Materiales	6,33	6,46
Atención sanitaria	5,07	3,49
Productos de primera necesidad	2,83	4,98
Bienes inmuebles	1,74	1,58
Servicios públicos	1,52	2,83
Energía	1,28	4,57

### 10 Desglose geográfico (%)

	Fondo	Referencia
China	24,44	27,38
Taiwan	17,01	19,05
India	15,16	18,84
Corea	10,82	10,06
Sudáfrica	5,37	3,17
Brasil	4,78	4,77
Hong Kong	2,49	0,00
Singapur	2,46	0,00
Hungría	2,11	0,23
Canadá	2,02	0,00

El efectivo se ha excluido de la asignación por sector y país

### Federated Hermes

Federated Hermes es una gestora de activos global guiada por la convicción de que la inversión responsable es la mejor manera de generar riqueza a largo plazo.

El grupo ofrece acceso a servicios que incluyen renta variable, renta fija, mercados privados, multiactivos y estrategias de gestión de liquidez, además de administración experimentada.

Antes de tomar cualquier decisión de inversión (nueva o continua), consulte su idoneidad con un asesor financiero.

### Contacto:

Si tiene alguna pregunta, háganosla llegar a través de los datos de contacto que figuran a continuación.


Reino Unido +44 (0)20 7702 0888  
 Europa: +44 (0)20 7702 0888  
 Australia +61 (2) 8051 3083  
 Asia +65 6850 0670

Consultas:  
[marketing@federatedhermes.com](mailto:marketing@federatedhermes.com)

SAI GLOBAL  
 ISO 14001  
 Environmental

## Resultados medioambientales

(Divisa base: Dólar EE. UU.)

	Fondo	Referencia
 <b>Huella de carbono</b> (toneladas de CO2 por millón invertido en la divisa base)	<b>58,87</b>	<b>221,52</b>

Para medir la repercusión medioambiental del fondo, el indicador clave es la huella de carbono. Mide las emisiones de carbono que generan las empresas en el fondo por cada millón invertido de una divisa en particular. El cálculo tiene en cuenta las emisiones tanto directas como indirectas de gases de efecto invernadero, que se describen en las definiciones correspondientes a su alcance, que, según los estándares del sector, puede ser 1, 2 y 3<sup>1</sup>. Los resultados medioambientales del fondo se comparan con los del valor de referencia. Si la huella de carbono obtenida es menor que la del valor de referencia, significa que las emisiones del fondo, ajustadas según el valor de mercado del fondo, también son inferiores a las del valor de referencia. Las huellas de carbono que se muestran en la tabla son exactas a fecha del cierre del mes anterior. El gráfico muestra la huella de carbono del fondo en contraposición con la del valor de referencia a lo largo del tiempo.

Fuente: Trucost. <sup>1</sup>El alcance 1 corresponde a las emisiones de fuentes que son propiedad de o están controladas por la organización. El alcance 2 engloba las emisiones indirectas asociadas con la generación de electricidad, calor o vapor, ya sea mediante importación o adquisición. El alcance 3 refleja otras emisiones indirectas que son una consecuencia de las actividades de la organización pero que cuyas fuentes son propiedad de o están controladas por otra entidad. Un ejemplo de este tipo de emisiones son los viajes de trabajo de los empleados.

Cabe señalar que la metodología que usamos para calcular los datos sobre la huella medioambiental de nuestros fondos de renta variable ha cambiado. En adelante, utilizaremos el valor de la empresa con el efectivo incluido (EVIC, por siglas en inglés) en lugar de la capitalización bursátil, en línea con las recomendaciones del TCFD y la metodología que se utiliza actualmente en las carteras de crédito para calcular la huella hídrica, de carbono y de residuos. Asimismo, estamos reajustando las carteras mediante la exclusión de aquellas empresas que carezcan de datos financieros o sobre la huella de carbono necesarios para realizar los cálculos. De este modo, los parámetros de la cartera y los del índice de referencia serán similares, en caso de que los parámetros de referencia sean necesarios.

## Stewardship

Defensa y mejora de la implicación



Los datos de Stewardship muestran la defensa y mejora de los proyectos en los que se implica el fondo, así como la actividad de votación durante los últimos 12 meses (en la fecha del cierre del mes anterior).

**Defensa de la implicación:** Muestra la proporción de activos gestionados del fondo que utiliza el equipo de stewardship, EOS de Federated Hermes (EOS). Cuanto más alto sea el valor, mayor será el número de activos que se destinen a fines estratégicos, ambientales, sociales y de gobernanza, con objeto de desarrollar prácticas empresariales más sostenibles y mejorar el estado del mundo.

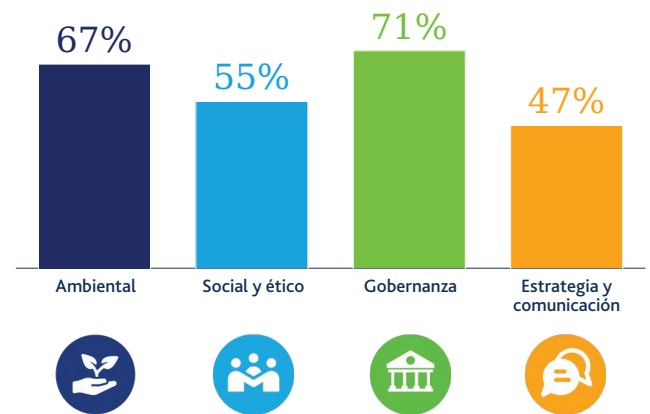
**Mejora de la implicación:** Expresa el éxito de los proyectos en los que se implica el fondo con sus activos. El valor porcentual representa la proporción de proyectos que han cumplido uno de sus objetivos. Para medirlo, se utiliza el sistema de supervisión propio de EOS.

**Activos gestionados implicados por temática:** Representa las áreas estratégicas, ambientales, sociales y de gobernanza a las que se han destinado los activos durante los últimos 12 meses.

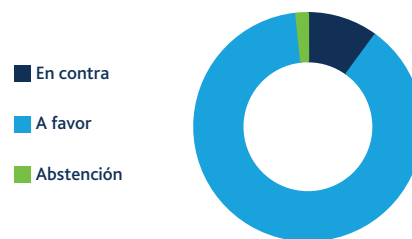
**Actividad de votación:** Calcula la actividad de votación en las juntas de accionistas en función de las participaciones del fondo al final del periodo. Los votos se clasifican según si el fondo vota en contra de las recomendaciones de los gestores (como mínimo, en una resolución), vota totalmente a favor de las propuestas de los gestores, o se abstiene. EOS ofrece recomendaciones al fondo durante las votaciones.

Fuente: EOS de Federated Hermes. Los datos se promedian durante un periodo de 12 meses consecutivos.

Porcentaje de activos gestionados implicados en función de la temática



Actividad de votación (%)



### Perfil de riesgo

- La rentabilidad histórica no constituye una indicación fiable de la rentabilidad futura.
- El valor de las inversiones y los ingresos puede disminuir, así como aumentar y es posible que no recupere la cantidad original invertida.
- Riesgo de mercados emergentes: La interpretación del Fondo tendrá la dependencia significativa en el ambiente económico de mercados emergentes. A causa de este (i) las inversiones del Fondo pueden ser difíciles de comprar y venderse, (ii) el precio de las inversiones del Fondo probablemente irá de arriba abajo más que partes de compañías en mercados desarrollados, (iii) los tipos de cambio de divisas de mercados emergentes están sujetos a mayores fluctuaciones, (iv) puede haber restricciones contra quitar los fondos u otros activos de la jurisdicción, (v) hay información menos en público disponible sobre las compañías, (vi) puede haber gastos más altos, (vii) los mercados no pueden ser también regulados, (viii) puede haber interferencia gubernamental, (ix) puede haber una mayor inflación e incertidumbres sociales, económicas y políticas que en los mercados desarrollados.
- Riesgo de liquidez: En condiciones de mercado adversas, determinadas inversiones del Fondo pueden ser más difíciles de vender al último precio de mercado cotizado.
- Para más información sobre los riesgos, consulte el Documento de datos fundamentales para el inversor y el Folleto.

### Glosario de términos

Accm o capitalización	En lugar de repartirse como dividendos entre los inversores, los ingresos derivados de las acciones del fondo se reinvierten en el fondo para comprar más acciones.
Calificación de Citywire	Ofrece una calificación de la rentabilidad de un gestor de fondos concreto, en lugar de calificar fondos. Menos del 25% de los gestores considerados cumplen los requisitos para obtener un Citywire Fund Manager Rating. Las calificaciones son, de más a menos, AAA, AA, A y +.
Calificación de Morningstar	Clasificación de una a cinco estrellas, siendo cinco la mejor, que otorga la firma de análisis de inversión Morningstar a los fondos disponibles al público.
COB	Siglas en inglés de «cierre de operaciones».
Dist o reparto	Los ingresos derivados de las acciones del fondo se reparten entre los inversores en forma de dividendos.
EOS de Federated Hermes (EOS)	Pionero de un stewardship eficaz, también actúa como proveedor. EOS se fundó en 2004, aunque su historia se remonta a 1983. Ofrece los siguientes servicios a inversores de todo el mundo: implicación, voto, políticas de inversión responsable, análisis de carteras e incidencia en políticas públicas.
Exposiciones de la cartera	La medida en que un fondo está invertido en un título financiero y/o sector del mercado y/o industria concretos. Se calcula normalmente como porcentaje del fondo global o porcentaje comparado con su índice de referencia.
FE Crown Fund Rating	Calificaciones obtenidas a partir de tres parámetros clave de la rentabilidad de un fondo. Un FE Crown Fund Rating de cinco corresponde al nivel más alto.
Futuro	Un contrato financiero que obliga al comprador a adquirir un activo (o al vendedor a vender un activo) en una fecha y a un precio predeterminados.
Gastos corrientes	Gastos estimados deducidos del fondo a lo largo de un año.
Implicación	Diálogo proactivo, firme y a largo plazo entre una sociedad o un activo y sus inversores. Su objetivo consiste en influir o cambiar la forma en que se gestiona para que se revalorice y genere impactos positivos tanto a nivel social como ambiental. Como pionero de un stewardship eficaz, el negocio internacional de Federated Hermes cree que esta práctica es la base de una inversión a largo plazo. Nuestra Oficina de Responsabilidad supervisa la integración del stewardship en todas nuestras actividades de inversión.
Índice de referencia	Una referencia con la que puede compararse la rentabilidad de un fondo. En general, se utilizan a tal efecto índices generales de los mercados bursátiles y de renta fija.
ISIN	Los números de identificación de valores internacionales (ISIN) identifican de forma única a un valor financiero a efectos de negociación y liquidación.
Momento de valoración	Momento en que se calcula el precio de los activos de un fondo.
Sector IA	Los sectores IA clasifican los fondos disponibles en el Reino Unido, incluidos algunos fondos extraterritoriales (UE), en grupos más pequeños, que permiten realizar comparaciones de igual a igual entre fondos de un sector.
Sobreponderación/ Infraponderación	Situación que se da cuando una cartera posee una cantidad mayor o menor de un valor que el peso que tiene dicho valor en la cartera del índice de referencia subyacente. Para lograr sus objetivos financieros y de sostenibilidad, los fondos utilizan enfoques de inversión responsable con una mayor exposición a las empresas líderes en criterios ASG y excluyen a otras en función de sus sectores.
Ticker de Bloomberg	Una serie de caracteres o números para identificar a una sociedad cotizada o entidad en los servicios de noticias de los servicios financieros.

**Exención de responsabilidad**

Se trata de una comunicación de marketing. Este documento no constituye una solicitud u oferta a ninguna persona para comprar o vender valores, instrumentos financieros o productos relacionados; tampoco constituye una oferta de compra de valores a ninguna persona en los Estados Unidos ni a ninguna US Person, tal como se define este término en la US Securities Exchange Act de 1933. No tiene en cuenta los objetivos de inversión individuales ni las necesidades financieras de ningún destinatario. No debe tomarse ni omitirse ninguna medida basándose en este documento. El tratamiento fiscal depende de las circunstancias personales y puede cambiar. Este documento no constituye asesoramiento sobre cuestiones jurídicas, fiscales o de inversión, por lo que los inversores deben confiar en su propio examen de dichas cuestiones o buscar asesoramiento. Antes de realizar cualquier inversión (nueva o continua), consulte a un profesional y/o asesor de inversiones sobre su idoneidad. Todas las cifras, a menos que se indique lo contrario, proceden de Federated Hermes. Aunque Federated Hermes ha procurado garantizar la exactitud de los datos que facilita, no ofrece ninguna declaración ni garantía, expresa o implícita, en cuanto a la exactitud o integridad de la información facilitada. Los datos contenidos en este documento tienen únicamente fines informativos y no deben utilizarse para tomar decisiones de inversión. Federated Hermes no será responsable de ninguna pérdida o daño resultante del uso de cualquier información contenida en estas páginas. Todas las rentabilidades incluyen la reinversión de dividendos y otros beneficios.

Federated Hermes Investment Funds plc («FHIF») es una sociedad de inversión de capital variable y con responsabilidad segregada entre sus subfondos (cada uno de ellos, un «Fondo»). FHIF está constituida en Irlanda y autorizada por el Central Bank of Ireland («CBI»). FHIF designa a Hermes Fund Managers Ireland Limited («HFMI») como sociedad gestora. HFMI está autorizada y regulada por el CBI. Encontrará más información sobre los productos de inversión y los riesgos asociados en el folleto, los suplementos del fondo o los documentos de datos fundamentales para el inversor/documentos de datos fundamentales, los estatutos y los informes anuales y semestrales. En caso de incoherencia entre las descripciones o los términos del presente documento y el folleto, prevalecerá el folleto. Los detalles de la Política de Remuneración del Gestor y las Políticas Sostenibles están disponibles en la página de Políticas y Divulgación en <https://www.hermes-investment.com/ie/hermes-ireland-policies-and-disclosures>. Incluyendo: a) una descripción de cómo se calculan la remuneración y los beneficios; y b) la política y las divulgaciones relacionadas con la sostenibilidad. Todos los documentos de la oferta están disponibles gratuitamente (i) en la oficina del administrador, Northern Trust International Fund Administration Services (Ireland) Limited, Georges Court, 54-62 Townsend Street, Dublin 2, Irlanda. Tel (+ 353) 1 434 5002 / Fax (+ 353) 1 531 8595; (ii) en <https://www.hermes-investment.com/ie/>; (iii) en la oficina de su representante en Suiza (ACOLIN Fund Services AG, Leutschenbachstrasse 50, CH-8050 Zurich, [www.acolin.com](http://www.acolin.com)). El agente pagador en Suiza es NPB Neue Privat Bank AG, Limmatquai 1/ am Bellevue, P.O. Box, CH-8024 Zurich. La información aquí facilitada no constituye una oferta del Fondo en Suiza de conformidad con la Ley de Servicios Financieros suiza («FinSA») y su ordenanza de aplicación. Se trata únicamente de una publicidad del Fondo de conformidad con la FinSA y su reglamento de aplicación. Los costes de las clases de acciones con cobertura serán superiores a los de las clases de acciones sin cobertura. Consulte el folleto o los documentos de oferta antes de tomar cualquier decisión de inversión definitiva y tenga en cuenta todas las características del fondo y no sólo las características ESG.

Emitido y aprobado por Hermes Fund Managers Ireland Limited («HFMI»), que está autorizada y regulada por el Banco Central de Irlanda. Domicilio social: 7/8 Upper Mount Street, Dublin 2, Irlanda, DO2 FT59. HFMI encarga a Hermes Investment Management Limited («HIML») la distribución del Fondo en determinadas jurisdicciones. HIML está autorizada y regulada por la Financial Conduct Authority. Domicilio social: Sixth Floor, 150 Cheapside, Londres EC2V 6ET. Las llamadas telefónicas pueden grabarse con fines de formación y control. Se advierte a los posibles inversores del Reino Unido que es posible que no puedan obtener indemnización en virtud del Plan de Compensación de Servicios Financieros del Reino Unido (United Kingdom Financial Services Compensation Scheme). Se advierte a los posibles inversores europeos de que, para determinadas inversiones que reúnan los requisitos, puede haber indemnización en virtud del Ireland Investor Compensation Scheme.

En Australia: Este documento se distribuye a través de Federated Investors Australia Services Ltd («FIAS») y está dirigido únicamente a «clientes mayoristas». Los productos de inversión a los que se hace referencia en este documento solo están disponibles para estos clientes. FIAS está registrada ante la Australian Securities & Investments Commission. Domicilio social: Melbourne, Victoria, 3000.

En Hong Kong: El contenido de este documento no ha sido examinado por ningún organismo regulador del país. Le recomendamos que actúe con prudencia en relación con la oferta. Si tiene alguna duda acerca de cualquiera de los contenidos de este documento, obtenga asesoramiento profesional independiente. El Fondo no está autorizado en virtud del artículo 104 de la Ordenanza de valores y futuros de Hong Kong por la Comisión de Valores y Futuros («SFC») de Hong Kong. Por consiguiente, la distribución de este documento y la colocación de intereses en el Fondo en Hong Kong están restringidas. El presente documento solo podrá distribuirse, difundirse o emitirse a personas que sean inversores profesionales en virtud de la Ordenanza de valores y futuros y cualquier norma en virtud de la Ordenanza o de otro modo permitido permitida en virtud de la Ordenanza.

En Singapur: Este documento y la información contenida en él no constituirán una oferta de venta o incitación de oferta de compra, que únicamente podrán realizarse en el momento en que un destinatario cualificado reciba un Folleto de Hermes Investment Funds Public Limited Company, acompañado del suplemento global, el suplemento del fondo correspondiente y el suplemento de Singapur correspondiente (el «Folleto»), en el que se describe la oferta y la aceptación de suscripción correspondiente. En caso de incoherencia entre las descripciones o las condiciones incluidas en este documento y el Folleto, prevalecerá el Folleto. Los valores no podrán ofrecerse ni venderse en ninguna jurisdicción en la que dicha oferta, incitación o venta sean ilegales, hasta que se cumplan los requisitos de las leyes de dicha jurisdicción. Para evitar cualquier duda, el presente documento no ha sido elaborado para su entrega a personas y su revisión por personas a quienes se deba realizar cualquier oferta de participaciones en un plan para ayudarles a tomar una decisión de inversión. El presente documento y la información aquí contenida no constituirán parte de ningún memorando de información. Sin perjuicio de cualquier cláusula incluida en el presente, ni este documento ni ninguna copia del mismo podrán ser llevados o transmitidos en un país en el que no esté permitida dicha distribución o difusión. Este documento se ofrece de forma confidencial y a título exclusivamente informativo, y no podrá ser reproducido, divulgado ni distribuido a ninguna otra persona. Este documento no ha sido examinado por la Autoridad Monetaria de Singapur («MAS»).

En España: La presente comunicación se ha elaborado únicamente con fines informativos y no constituye un folleto. Aunque se ha cuidado el contenido de esta comunicación, no se ofrece ninguna garantía ni representación, expresa o implícita, sobre la exactitud, precisión o integridad de la misma. Esta comunicación, así como la información contenida en la misma, no podrá copiarse, reproducirse, divulgarse ni distribuirse a ninguna otra persona que no sea el destinatario sin el consentimiento previo por escrito de Hermes Fund Managers Ireland Limited. Ni Hermes Fund Managers Ireland Limited, ni sus sucursales, subsidiarias o filiales, ni ninguna otra empresa o unidad perteneciente al grupo Hermes, ni ninguno de sus consejeros o empleados incurrirán en responsabilidad directa o indirecta con respecto a esta comunicación. Federated Hermes Investment Funds plc (la «Sociedad») está debidamente registrada en la Comisión Nacional del Mercado de Valores («CNMV») con el número 1394. En el sitio web [www.cnmv.es](http://www.cnmv.es) podrá obtener una lista actualizada de los distribuidores autorizados de la Sociedad en España (los «Distribuidores españoles»). El presente documento contiene únicamente una breve descripción del Subfondo y no indica todos los riesgos y otros aspectos importantes relacionados con una posible inversión en mismo. Además, se debe proporcionar una copia del informe sobre los tipos de comercialización previstos en España mediante el formulario publicado en el sitio web de la CNMV. Los Distribuidores españoles deberán facilitar toda la documentación oficial obligatoria, tanto impresa como en versión electrónica. También puede solicitarla a través del teléfono +44(0)20 7702 0888 o mediante un correo electrónico a [marketing@federatedhermes.com](mailto:marketing@federatedhermes.com). Asimismo, puede consultarla en el sitio web <https://www.hermes-investment.com/ie/>, donde también podrá obtener información actualizada sobre el valor liquidativo de las acciones correspondientes disponibles en España.

Fuente del índice de referencia: MSCI. Los datos de MSCI son solo para uso interno y no pueden redistribuirse ni utilizarse para la creación u oferta de valores, índices o productos financieros. Ni MSCI ni ningún otro tercero involucrado o relacionado con la recopilación, la digitalización o la creación de datos de MSCI (las «Partes de MSCI») ofrecen ninguna garantía ni declaración de modo implícito o explícito con respecto a dichos datos (o los resultados que se obtendrán debido al uso de estos). Por la presente, las Partes de MSCI niegan expresamente toda garantía de originalidad, precisión, integridad, comerciabilidad o idoneidad de dichos datos para un propósito en particular. Sin perjuicio de lo anterior, ninguna de las Partes de MSCI asumirá en ningún caso responsabilidad alguna por daños directos, indirectos, especiales, punitivos, consecuentes o de cualquier otro tipo (incluida la pérdida de beneficios), incluso si se informó de la posibilidad de tales daños.