

# Income Fund EUR (Hedged)

## CLASE INSTITUTIONAL ACUMULACIÓN Y REPARTO ACCIONES

### Descripción del Fondo:

El Income Fund es una cartera gestionada activamente que emplea una amplia variedad de valores de renta fija para lograr un atractivo nivel de ingresos, al tiempo que mantiene un perfil de riesgo relativamente bajo; como objetivo secundario, el fondo privilegia la revalorización del capital.

### Beneficios para el Inversor

Este fondo tiene como objetivo satisfacer las necesidades de los inversores que buscan un nivel de ingresos competitivo y constante sin poner en peligro la revalorización del capital a largo plazo. El fondo pretende generar un dividendo mensual competitivo, sin perder de vista su objetivo de rentabilidad total. Con este fin, el fondo recurre a las mejores ideas generadoras de ingresos de PIMCO en todos los sectores de renta fija mundial, con un mandato explícito de diversificación de los factores de riesgos. El fondo ofrece liquidez diaria.

### Ventaja del Fondo

Este fondo ha sido diseñado para inversores interesados en obtener ingresos constantes: adopta un enfoque global de inversión en bonos generadores de ingresos. El fondo se centra en varios segmentos del mercado mundial de renta fija y utiliza los vastos conocimientos analíticos y sectoriales de PIMCO para intentar moderar los riesgos derivados de la inversión en instrumentos generadores de ingresos elevados. Este enfoque pretende proporcionar ingresos constantes a largo plazo.

### Perfil de riesgo y remuneración

**Riesgo de crédito y de incumplimiento:** Un descenso en la salud financiera del emisor de un valor de renta fija puede llevar a una incapacidad o una falta de voluntad de devolver un préstamo o cumplir una obligación contractual. Esto podría traer consigo que se deteriore el valor de la deuda o no valga nada. Los fondos con elevada exposición a los valores con calificación inferior a «investment grade» presentan una mayor exposición a este riesgo. **Riesgo de cambio:** Las fluctuaciones de los tipos de cambio podrían provocar oscilaciones tanto al alza como a la baja en el valor de la inversión. **Riesgo de derivados y de contraparte:** El uso de ciertos derivados podría traer consigo una exposición mayor y más volátil del fondo a los activos subyacentes y una mayor exposición al riesgo de contraparte. Esto puede exponer el fondo a unas mayores pérdidas o beneficios ligados a los movimientos del mercado o en relación con una contraparte comercial que no pueda satisfacer sus obligaciones. **Riesgo de mercados emergentes:** Los mercados emergentes, especialmente los mercados frontera, suelen entrañar un mayor riesgo político, legal, operativo y de contraparte. Invertir en estos mercados puede exponer el fondo a unas mayores pérdidas o beneficios. **Riesgo de liquidez:** La compleja coyuntura de mercado podría provocar que resulte complicado vender ciertos valores en el momento y al precio que se desea. **Riesgo de tipos de interés:** La variación de los tipos de interés se traducirá, por lo general, en un movimiento en dirección opuesta de los valores de los bonos y otros instrumentos de deuda (por ejemplo, una subida de los tipos provocará probablemente una caída en los precios de los bonos). **Riesgos de bonos de titulización hipotecaria y de titulización de activos:** Los bonos de titulización hipotecaria y respaldados por activos están sujetos a riesgos similares a los de otros valores de renta fija, y también pueden estar sujetos al riesgo de pago anticipado y a mayores niveles de riesgo de crédito y liquidez.

### Clase Institutional Morningstar Rating™

★★★★★

Categoría	Global Flexible Bond - EUR Hedged
Número de fondos en la categoría	1205
Criterios	Rentabilidad ajustada al riesgo

### Datos Básicos

	Acumulación	Reparto
Bloomberg Ticker	PINIEHA	PINIEHI
ISIN	IE00B80G9288	IE00B8D0PH41
Sedol	B80G928	B8D0PH4
CUSIP	G7113P353	G7112M443
Valoren	19931089	19762918
WKN	A1J7HF	A1J5ZD
Fecha de lanzamiento	30/11/2012	30/11/2012
Distribución de acciones por clase de reparto	-	Monthly
Comisión de Gestión Agrupada (TER)	0.55% p. a.	0.55% p. a.
Tipo de Fondo	UCITS	
Gestor del Fondo	Daniel J. Ivascyn, Alfred Murata, Joshua Anderson	
Total de activos netos	115,3 (USD en miles de millones)	
Divisa base del fondo	USD	
Divisa de la clase de acciones	EUR	

**Categoría ESG - Artículo 6:** Los fondos que pertenecen a la categoría del artículo 6 no tienen como objetivo la inversión sostenible, ni promueven características medioambientales y/o sociales.

Si bien dichos fondos integran los riesgos de sostenibilidad en su política de inversión (como se describe de forma más pormenorizada en el Folleto) y este proceso de integración forma parte de la diligencia debida al nivel de las inversiones del fondo, la información sobre criterios medioambientales, sociales y de gobernanza (ESG, por sus siglas en inglés) no es la única o principal consideración a la hora de adoptar cualquier decisión de inversión con respecto al fondo. La información sobre las capacidades ESG se proporciona con fines meramente informativos. Como el fondo se gestiona activamente y no promueve características medioambientales o sociales, las inversiones relacionadas con el clima no son estáticas y pueden variar considerablemente a lo largo del tiempo.

### ADMINISTRADOR

PIMCO Global Advisors (Ireland) Limited

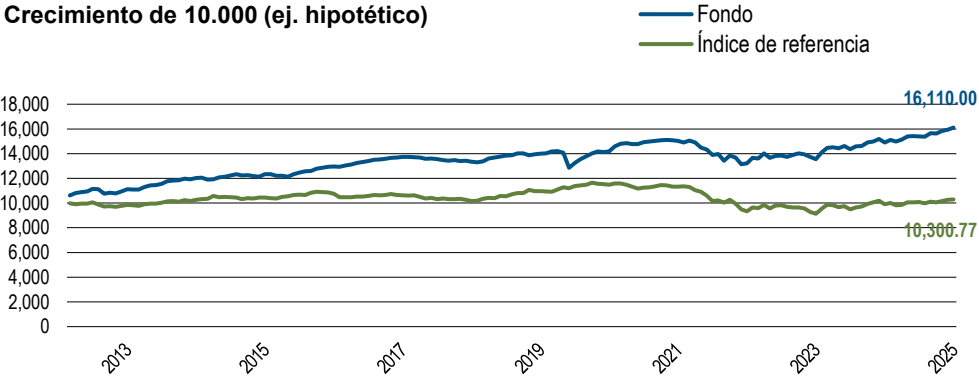
### ASESOR DE INVERSIONES

PIMCO LLC

Si tiene preguntas acerca de PIMCO Funds: Global Investors Series plc, llame al +353 1 7769990. Los inversores minoristas deberán ponerse en contacto con su intermediario financiero.

[pimco.com/es](http://pimco.com/es)

Crecimiento de 10.000 (ej. hipotético)



Estadísticas del Fondo

Duración efectiva (años)	4,98
Duración del Índice (años)	6,02
Rendimiento estimado hasta el vencimiento <sup>Ⓢ</sup>	6,11
Distribución anualizada del rendimiento <sup>†</sup>	6,38
Vencimiento efectivo (años)	7,00

Fuente: PIMCO. Las rentabilidades pasadas no garantizan ni son un indicador fiable de las rentabilidades futuras y no se garantiza que en el futuro se vayan a alcanzar rentabilidades similares.

El crecimiento de 10.000 se calcula al valora liquidativo (VL) y asume que todas las distribuciones de dividendos y plusvalías se reinvertieron. No tiene en cuenta los gastos de venta ni el efecto de los impuestos. El valor de las acciones puede incrementarse o disminuir como resultado de las fluctuaciones cambiarias.

Las rentabilidades pasadas no constituyen una indicación de los resultados futuros.

Rentabilidad - Netas Después de Comisiones	1 mes	3 meses	6 meses	1 año	3 años	5 años	10 años	DL
Institutional, Acu (%)	1,07	3,14	4,61	8,12	6,84	2,59	2,71	3,76
Institutional, Rep (%)	0,99	3,14	4,59	8,03	6,84	2,58	2,72	3,75
Índice de referencia (%)	0,43	2,33	2,23	3,98	3,32	-2,14	-0,13	—

Las rentabilidades pasadas no garantizan ni son un indicador fiable de las rentabilidades futuras y no se garantiza que en el futuro se vayan a alcanzar rentabilidades similares.

Las rentabilidades pasadas no constituyen una indicación de los resultados futuros.

Rentabilidad - Netas Después de Comisiones	oct'2020-oct'2021	oct'2021-oct'2022	oct'2022-oct'2023	oct'2023-oct'2024	oct'2024-oct'2025
Institutional, Acu (%)	6,06	-12,17	2,65	9,88	8,12
Institutional, Rep (%)	6,08	-12,20	2,69	9,92	8,03
Índice de referencia (%)	-1,39	-17,47	-2,20	8,46	3,98

La información que figura a continuación es complementaria y debe leerse junto con los datos de rentabilidad por año natural que se presentan más adelante

Las rentabilidades pasadas no constituyen una indicación de los resultados futuros.

Año natural (libre de comisiones)	2015	2016	2017	2018	2019	2020	2021	2022	2023	2024	YTD
Institutional, Acu (%)	2,52	6,80	5,21	-2,55	5,98	4,52	1,69	-9,63	6,17	3,74	7,47
Institutional, Rep (%)	2,57	6,73	5,32	-2,62	6,02	4,50	1,72	-9,66	6,14	3,75	7,49
Índice de referencia (%)	0,19	1,12	1,53	-2,76	5,56	6,11	-2,43	-15,19	3,01	-0,52	4,89

La legislación actual de la MIFID nos impide presentar informes de los datos de rendimiento de los fondos con un historial de menos de 12 meses.

El índice de referencia es el El índice Bloomberg U.S. Aggregate (cubierto en EUR) representa los valores registrados en la SEC, sujetos a impuestos y denominados en dólares. Este índice cubre el mercado estadounidense de renta fija con calificación «investment grade», y está compuesto por valores públicos y privados, valores hipotecarios de tipo «pass-through» y bonos de titulización de activos. Estos sectores principales se dividen en índices más específicos que se calculan y se publican periódicamente. No es posible invertir directamente en un índice no gestionado. Todos los períodos superiores a un año están anualizados. «SI» se refiere a la rentabilidad desde el lanzamiento.

ACERCA DEL ÍNDICE DE REFERENCIA

El fondo se gestiona de forma activa con respecto al índice de referencia mencionado, según se indica en el folleto y en el documento de datos fundamentales para el inversor.

El índice Bloomberg U.S. Aggregate (cubierto en EUR) representa los valores registrados en la SEC, sujetos a impuestos y denominados en dólares. Este índice cubre el mercado estadounidense de renta fija con calificación «investment grade», y está compuesto por valores públicos y privados, valores hipotecarios de tipo «pass-through» y bonos de titulización de activos. Estos sectores principales se dividen en índices más específicos que se calculan y se publican periódicamente. No es posible invertir directamente en un índice no gestionado.

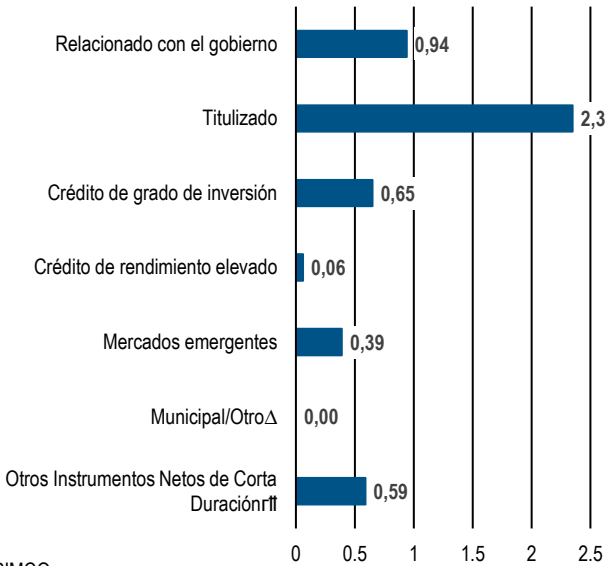
A menos que se indique lo contrario en el folleto o en el pertinente documento de datos fundamentales para el inversor/ documento de datos fundamentales, el Fondo no se gestiona con respecto a ningún índice ni ninguna referencia concretos, y toda mención de un índice o una referencia particulares en la presente ficha descriptiva tiene como única finalidad establecer una comparación de riesgos o rentabilidad.<sup>‡</sup>

10 mayores posiciones (% VM)\*

FNMA TBA 6.5% AUG 30YR	10,8
FNMA TBA 6.0% AUG 30YR	10,2
FNMA TBA 5.0% AUG 30YR	7,6
FNMA TBA 5.5% AUG 30YR	5,7
FNMA TBA 4.0% AUG 30YR	3,2
U S TREASURY INFLATE PROT BD	2,9
FNMA TBA 4.5% AUG 30YR	2,6
FNMA TBA 6.0% JUL 30YR	1,8
BNP PARIBAS ISSUANCE BV SR SEC **ABS**	1,7
U S TREASURY NOTE	1,7

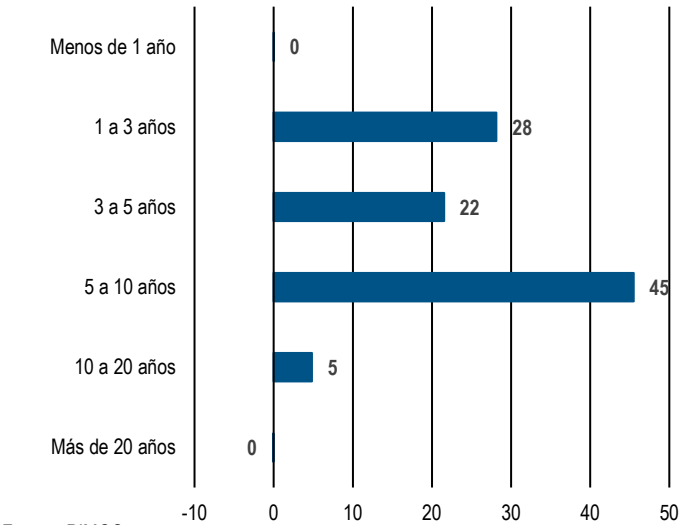
\*Top 10 de los valores a fecha de 30/06/2025, excluyendo derivados  
Fuente: PIMCO

Asignación por sector (duración en años)



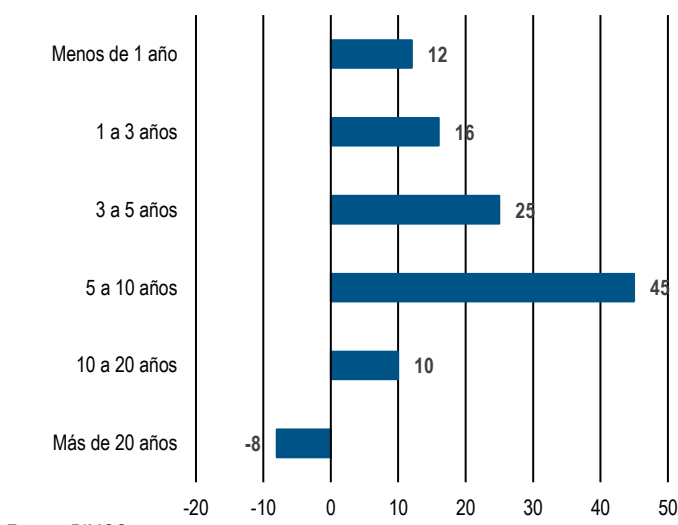
Fuente: PIMCO

Vencimiento (% VM)



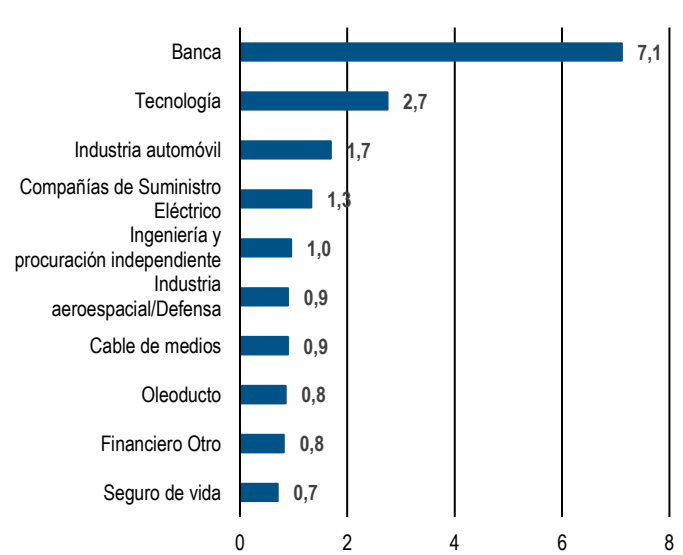
Fuente: PIMCO

Duración (% EPD)



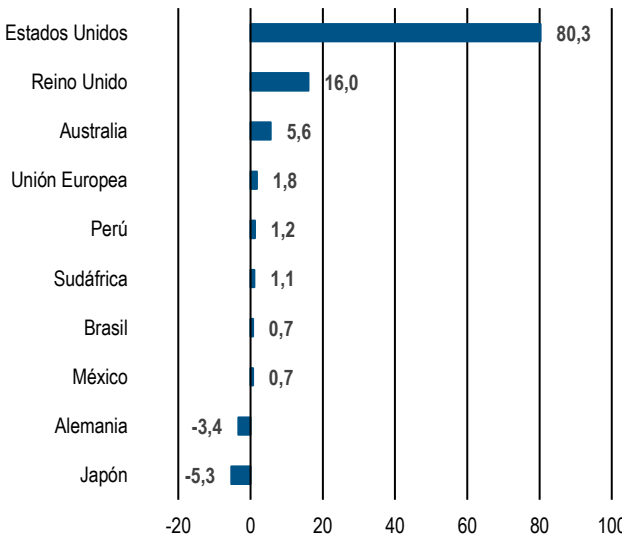
Fuente: PIMCO

Top 10 industrias (% VM)



Fuente: PIMCO

Top 10 Países por Contribución a la Duración Total (%DWE)



Las contribuciones por países se calculan en función de la divisa de liquidación. Los países miembros de la UEM reflejan el país de exposición para los valores denominados en EUR. Europa representa instrumentos de la Union Europea que no pueden ser separados por países específicos.  
Fuente: PIMCO

**Salvo en el caso de la rentabilidad, las estadísticas y los desgloses mostrados corresponden al fondo y no hacen referencia específica a la clase de acciones.** Rendimientos registrados y bruto de comisiones. Los rendimientos se muestran en la divisa base del fondo y no hacen referencia específica a la clase de acciones. PIMCO calcula el rendimiento mínimo hasta el vencimiento (YTM) estimado de un fondo como la media, ponderada por el valor de mercado, del YTM de cada título mantenido en cartera. PIMCO recaba el YTM de cada valor de la base de datos del grupo de análisis de carteras de PIMCO. Cuando el YTM de un valor no está disponible en la base de datos del grupo de análisis de cartera de PIMCO, se obtiene de Bloomberg. Cuando no está disponible en ninguna de las dos bases de datos, PIMCO asigna al valor un YTM procedente de una matriz de PIMCO basada en datos anteriores. Los datos de origen utilizados en tales circunstancias constituyen parámetros estáticos y PIMCO no se hace responsable de la exactitud de los datos a efectos de calcular el rendimiento estimado hasta el vencimiento. El rendimiento estimado hasta el vencimiento se ofrece con fines meramente ilustrativos y no debe utilizarse como fundamento principal para una decisión de inversión, así como tampoco debe interpretarse como una garantía o predicción de la rentabilidad futura del Fondo o las rentabilidades probables de cualquier inversión. El rendimiento de distribución anualizado es a finales del mes pasado 10/31/2025.<sup>4</sup> Si así lo permiten las directrices de inversión que figuran en los documentos de oferta de la cartera, el término «otros» podrá referirse a exposición a valores convertibles, acciones preferentes, acciones ordinarias, instrumentos relacionados con la renta variable y bonos Yankee. Otros instrumentos de duración corta netos comprenden valores y otros instrumentos (excepto instrumentos vinculados a países emergentes por país de riesgo) con una duración efectiva inferior a un año y calificación {investment grade} o superior o, si no disponen de calificación, con una calidad equivalente según el criterio de PIMCO, fondos de liquidez mixtos, efectivo no invertido, intereses por cobrar, operaciones netas no liquidadas, dinero en poder de los brókeres, derivados con duración corta y compromisos en derivados. En relación con determinadas categorías de valores de corta duración, el Asesor se reserva la discreción de exigir una calidad crediticia mínima más elevada que la calificación {investment grade} para su inclusión en esta categoría. Los compromisos en derivados incluyen los compromisos asociados con las inversiones en futuros, {swaps} y otros instrumentos derivados. Dichos compromisos podrán realizarse por el valor notional de la posición en derivados. Las calificaciones de Morningstar se muestran únicamente para fondos calificados con 4 o 5 estrellas. Las calificaciones de otras clases de acciones son inferiores o no están disponibles. Una calificación no constituye una recomendación para comprar, vender o mantener participaciones en un fondo. Copyright © 2025 Morningstar, Inc. Todos los derechos reservados. La información incluida en el presente documento: (1) es propiedad de Morningstar y/o de sus proveedores de contenido, (2) no podrá copiarse o distribuirse y (3) no está garantizada en cuanto a su precisión, exhaustividad u oportunidad. Ni Morningstar ni sus proveedores de contenido asumen responsabilidad alguna por cualquier daño o pérdida que surja del uso de esta información. El rendimiento histórico no constituye una garantía ni una indicación fiable de los resultados futuros.

**Comunicación de promoción comercial:** Este documento es una comunicación de promoción comercial. Dicho documento no reviste obligación contractual alguna y su publicación no es obligatoria en virtud de ninguna ley o reglamento de la Unión Europea o el Reino Unido. Esta comunicación de promoción comercial no incluye información suficiente para que el destinatario pueda tomar decisiones de inversión fundadas. Consulte el Folleto de los OICVM y el documento de datos fundamentales para el inversor (KIID) o el documento de datos fundamentales (KID) antes de tomar cualquier decisión final de inversión.

**Exclusivamente para uso profesional:** Los servicios y los productos que se describen en la presente comunicación están disponibles exclusivamente para clientes profesionales, tal como se define este término en el Manual del Anexo II de la Directiva 2014/65/UE (Directiva MiFID II) y su implementación de normas locales y tal como se define en el Manual de la Autoridad de Conducta Financiera. La presente comunicación no constituye una oferta pública y los inversores individuales no deberían adoptar decisiones basándose en su contenido. Las opiniones y las previsiones que se ofrecen reflejan nuestro punto de vista. Al tratarse de aseveraciones sobre las tendencias de los mercados financieros, basadas en las actuales condiciones de mercado, estarán sujetas a cambios sin previo aviso. A nuestro juicio, la información facilitada en el presente documento es fiable, aunque no ofrecemos garantía alguna sobre su exactitud o integridad. **Exclusivamente para uso calificado:** De acuerdo con la información de la que disponemos, usted cumple con los requisitos para ser clasificado como cliente profesional, tal como se define este término en la Ley suiza de Organismos de Inversión Colectiva de 23 de junio de 2006 («CISA»). Le rogamos que nos informe en caso de que no sea así. En Suiza, la información proporcionada en el presente documento no constituye una oferta del producto constituido en Irlanda, de conformidad con la Ley Federal relativa a los Servicios Financieros en Suiza («FinSA») y su ordenanza de ejecución. Se trata en exclusiva de un anuncio publicitario conforme con la FinSA y su ordenanza de ejecución para el producto. El representante y agente de pagos en Suiza es BNP PARIBAS, Paris, sucursal de Zürich, Selnaustrasse 16, 8002 Zurich, Suiza. El folleto, los estatutos y los documentos de datos fundamentales (KID), así como los informes anuales y semestrales del producto pueden obtenerse, de forma gratuita, a través del representante en Suiza.

**Información/documentación adicional:** Los inversores tienen a su disposición un Folleto de PIMCO Funds, así como los documentos de datos fundamentales para el inversor (KIID) (para los inversores del Reino Unido) relativos a los OICVM y los documentos de datos fundamentales (KID) relativos a los productos de inversión minorista empaquetados y basados en seguros (PRIIPS) de cada clase de acciones de cada uno de los subfondos de la Sociedad. El Folleto de la Sociedad podrá obtenerse en el sitio web [www.fundinfo.com](http://www.fundinfo.com) y está disponible en inglés, francés, alemán, italiano, portugués y español. Los KIID y los KID podrán obtenerse en el sitio web [www.fundinfo.com](http://www.fundinfo.com) y están disponibles en uno de los idiomas oficiales de cada uno de los Estados miembros de la UE en los que se ha notificado la comercialización de cada subfondo en virtud de la Directiva 2009/65/CE (la Directiva sobre OICVM). Además, se puede consultar un resumen de los derechos de los inversores en [www.pimco.com](http://www.pimco.com). Este resumen está disponible en inglés. En la actualidad, se ha notificado la comercialización de los subfondos de la Sociedad en varios Estados miembros de la UE con arreglo a la Directiva sobre OICVM. PIMCO Global Advisors (Ireland) Limited puede notificar en cualquier momento el cese de las medidas adoptadas para la comercialización de cualquier clase de acciones y/o subfondo de la Sociedad recurriendo al proceso previsto en el artículo 93 bis de la Directiva sobre OICVM.

## RENTABILIDAD Y COMISIONES

**Las rentabilidades pasadas no garantizan ni son un indicador fiable de las rentabilidades futuras.** Las cifras de rentabilidad «brutas de comisiones», en caso de indicarse, se presentan antes de deducir las comisiones de gestión y de depósito; sin embargo, reflejan la deducción de las comisiones, otros gastos y la reinversión de los beneficios. Las cifras de rentabilidad «netas de comisiones» reflejan la deducción de los gastos corrientes. Las rentabilidades de los períodos superiores a un año se presentan anualizadas. No cabe esperar que las inversiones realizadas por un Fondo y los resultados obtenidos por un Fondo sean idénticos a los realizados u obtenidos por ningún otro Fondo de PIMCO, incluidos aquellos con nombre, objetivo de inversión o políticas similares. La rentabilidad de un Fondo nuevo o de menor tamaño podría no representar cómo cabe esperar que se comporte o cómo pueda comportarse el Fondo a largo plazo. En relación con los Fondos nuevos, los inversores solo pueden evaluar una trayectoria operativa limitada, y cabe la posibilidad de que los Fondos nuevos o de menor tamaño no atraigan suficientes activos para lograr eficiencias de inversión y negociación. Un Fondo puede verse obligado a vender una proporción relativamente elevada de su cartera para satisfacer en efectivo solicitudes de reembolso abultadas de los accionistas, o puede mantener una proporción relativamente elevada de su cartera en efectivo en caso de compras abultadas de acciones en efectivo. Si bien el Fondo no persigue ninguna de estas dos situaciones, ambas pueden perjudicar la rentabilidad.

**Perspectivas:** Las declaraciones relativas a las tendencias de los mercados financieros o las estrategias de cartera se fundamentan en las condiciones actuales del mercado, que pueden fluctuar. No existe garantía de que estas estrategias de inversión funcionen bien en todo tipo de condiciones de mercado ni de que resulten adecuadas para todos los inversores, y cada inversor debe evaluar su capacidad para invertir a largo plazo, especialmente durante períodos bajistas del mercado. Las perspectivas y las estrategias están sujetas a cambios sin previo aviso.

**Fondos PIMCO GIS:** Global Investors Series plc es una sociedad de inversión de tipo abierto y capital variable, con separación patrimonial entre sus distintos subfondos, constituida el 10 de diciembre de 1997. Está autorizada en Irlanda por el Banco Central como un organismo de inversión colectiva en valores mobiliarios (OICVM) en virtud del Reglamento por el que se adaptó el Derecho interno irlandés a la Directiva 85/611/CEE del Consejo, de 20 de diciembre de 1985, por la que se coordinan las disposiciones legales, reglamentarias y administrativas relativas a determinados organismos de inversión colectiva en valores mobiliarios (European Communities (Undertakings for Collective Investment in Transferable Securities) Regulations, 2003) (I.L. n.º 211 de 2003), en su versión modificada. La información incluida en el presente documento no podrá utilizarse en ningún país ni respecto de ninguna persona cuando dicha utilización constituya una infracción de la legislación aplicable. La información del presente comunicado está destinada a complementar la información que figura en el folleto de este fondo, y ambos deben leerse conjuntamente. Los inversores deberán examinar detenidamente los objetivos de inversión, los riesgos, las comisiones y los gastos de cada fondo antes de invertir. El folleto del fondo recoge esta y otras informaciones de interés. Lea detenidamente el folleto antes de invertir o transferir cualquier suma de dinero. Las rentabilidades pasadas no garantizan ni son un indicador fiable de las rentabilidades futuras y no se garantiza que en el futuro se vayan a alcanzar rentabilidades similares. Las rentabilidades se presentan netas de comisiones y otros gastos, e incluyen la reinversión de los dividendos. Los datos de rentabilidad representan la rentabilidad pasada. La rentabilidad y el valor del principal de una inversión fluctuarán, por lo que las participaciones de los fondos PIMCO GIS, en el momento del reembolso, pueden tener un valor superior o inferior al coste inicial. Las posibles diferencias en las cifras de rentabilidad se deben al redondeo. El fondo puede invertir en títulos pertenecientes a jurisdicciones distintas de EE. UU. y la zona euro, lo que conlleva mayores riesgos, incluidas las fluctuaciones de las divisas distintas del dólar y del euro y las incertidumbres políticas y económicas. La presente comunicación tiene fines meramente informativos. Tenga en cuenta que no todos los fondos han sido registrados para la venta en todas las jurisdicciones. Póngase en contacto con PIMCO si desea más información. Para obtener información adicional y/o una copia del folleto del fondo, póngase en contacto con el Administrador: State Street Fund Services (Ireland) Limited; teléfono +353-1-776-0142; fax +353-1-562-5517. © 2025.

**PIMCO Europe Ltd (sociedad registrada con el n.º 2604517, 11 Baker Street, London W1U 3AH, Reino Unido)** está autorizada y regulada por la Autoridad de Conducta Financiera (FCA) (12 Endeavour Square, London E20 1JN) en el Reino Unido. Los servicios prestados por PIMCO Europe Ltd no están disponibles para inversores minoristas, quienes no deberían tomar decisiones basándose en el contenido de esta comunicación, sino que deberían ponerse en contacto con su asesor financiero. Dado que los servicios y productos de PIMCO Europe Ltd se ofrecen en exclusiva a clientes profesionales, siempre se afirma la idoneidad de dichos servicios y productos. **PIMCO Europe GmbH (sociedad registrada con el n.º 192083, Seidlstr. 24-24a, 80335 Munich, Alemania), PIMCO Europe GmbH Italian Branch (sociedad registrada con el n.º 10005170963, via Turati nn. 25/27 (angolo via Cavallieri n. 4), 20121 Milano, Italia), PIMCO Europe GmbH Irish Branch (sociedad registrada con el n.º 909462, 57B Harcourt Street Dublin D02 F721, Irlanda), PIMCO Europe GmbH UK Branch (sociedad registrada con el n.º FC037712, 11 Baker Street, London W1U 3AH, Reino Unido), PIMCO Europe GmbH Spanish Branch (N.I.F. W2765338E, Paseo de la Castellana 43, Oficina 05-111, 28046 Madrid, España) y PIMCO Europe GmbH French Branch (sociedad registrada con el n.º 918745621 R.C.S. Paris, 50–52 Boulevard Haussmann, 75009 Paris, Francia)** están autorizadas y reguladas por la Autoridad Federal de Supervisión Financiera alemana (BaFin) (Marie-Curie-Str. 24-28, 60439 Frankfurt am Main) en Alemania de acuerdo con el artículo 15 de la Ley de Valores de Alemania (WpStG). Las sucursales italiana, irlandesa, británica, española y francesa están, asimismo, sujetas a la supervisión respectiva (1) de la Commissione Nazionale per le Società e la Borsa (CONSOB) (Giovanni Battista Martini, 3 - 00198 Rome) de acuerdo con el artículo 27 de la Ley Financiera Refundida de Italia; (2) del Banco Central de Irlanda (New Wapping Street, North Wall Quay, Dublin 1 D01 F7X3) de conformidad con el Reglamento 43 de la Unión Europea (relativo a los mercados de instrumentos financieros) de 2017, en su versión modificada; (3) de la Autoridad de Conducta Financiera (FCA) (12 Endeavour Square, London E20 1JN); (4) de la Comisión Nacional del Mercado de Valores (CNMV) (Edison, 4, 28006 Madrid) de conformidad con las obligaciones contempladas en los artículos 168 y 203 al 224, así como con las obligaciones contenidas en el Título V, Sección I de la Ley del Mercado de Valores y en los artículos 111, 114 y 117 del Real Decreto 217/2008; (5) de la ACPR/Banque de France (4 Place de Budapest, CS 92459, 75346 Paris Cedex 09) de conformidad con el art. 35 de la Directiva 2014/65/UE relativa a los mercados de instrumentos financieros y bajo la supervisión de la ACPR y la AMF. Los servicios prestados por PIMCO Europe GmbH están disponibles únicamente para clientes profesionales, tal como se define este término en el artículo 67, apartado 2 de la Ley del Mercado de Valores alemana (WpStG). No están abiertos a inversores individuales, quienes no deberían tomar decisiones basándose en el contenido de esta comunicación. De conformidad con el art. 56 del Reglamento (UE) 565/2017, una sociedad de inversión tiene derecho a suponer que los clientes profesionales cuentan con los conocimientos y la experiencia necesarios para comprender los riesgos que se vinculan con los servicios u operaciones de inversión pertinentes. Dado que los servicios y productos de PIMCO (Schweiz) GmbH se ofrecen en exclusiva a clientes profesionales, siempre se afirma la idoneidad de dichos servicios y productos. Los servicios prestados por PIMCO (Schweiz) GmbH no están disponibles para inversores minoristas, quienes no deberían tomar decisiones basándose en el contenido de esta comunicación, sino que deberían ponerse en contacto con su asesor financiero. PIMCO es una marca comercial de Allianz Asset Management of America LLC en los Estados Unidos y en todo el mundo.

Se prohíbe expresamente la reproducción de la presente publicación, en todo o en parte, con independencia del formato utilizado, así como la referencia a ella en cualquier otra publicación, sin previo permiso por escrito. PIMCO es una marca comercial propiedad de Allianz Asset Management of America LLC en Estados Unidos y el resto del mundo. ©2025, PIMCO.