

Estrategia, objetivo y política de inversión

Estrategia: El gestor de la cartera tiene un estilo de inversión contrarian que busca generar una rentabilidad superior mediante un enfoque de selección de valores ascendente e impulsado por los fundamentales dentro del universo de inversión. El gestor de la cartera se centra en identificar negocios fundamentalmente atractivos, dirigidos por equipos de gestión competentes, en segmentos del mercado que actualmente no gozan de popularidad, lo que da lugar a mayores anomalías de valoración que ofrecen un margen de seguridad.

Objetivo: El fondo tiene como objetivo lograr el crecimiento del capital a largo plazo.

Política de inversión: El fondo invierte como mínimo el 70% de sus activos en renta variable de empresas pequeñas con sede o que realicen la mayor parte de su actividad en la región de Asia-Pacífico (sin Japón), que incluye mercados emergentes. Asimismo, el fondo podrá invertir, con carácter auxiliar, en instrumentos del mercado monetario. El fondo invertirá menos del 30% de sus activos (directa o indirectamente) en acciones China A y B (en conjunto). Se considera que las empresas pequeñas son aquellas con una capitalización de mercado inferior a 8.000 millones de USD en cuanto a capitalización bursátil total de la empresa. El fondo puede invertir en empresas fuera de este rango.

Datos correspondientes al Fondo y la Clase de Acciones

Fecha de lanzamiento del fondo:	07.12.11
Gestor de la cartera:	Nitin Bajaj, Ajinkya Dhavale
Nombrado:	02.09.13, 29.02.24
Años en Fidelity:	23, 15
Patrimonio del fondo:	€ 1.224m
Numero de posiciones en el fondo:	144
Divisa de referencia del fondo:	Dólar estadounidense (USD)
Domicilio del Fondo:	Luxemburgo
Estructura legal del Fondo:	SICAV
Sociedad gestora:	FIL Investment Management (Luxembourg) Sarl
Garantía de capital:	No
Fecha de lanzamiento de la clase de acciones:	07.08.15
Precio del VAN en la divisa de la clase de acciones:	21,45
Clase ISIN de acciones:	LU1261430877
Clase de Acciones SEDOL:	BYPKWP1
Clase de Acciones WKN:	A14XV5
Bloomberg:	FFASYAE LX
Hora límite de aceptación de órdenes:	12:00 horas del Reino Unido (Normalmente 13:00 horas de Europa Central)
Tipo de distribución:	Acumulación
Cifra de gastos corrientes (OCF) anual:	1,07% (30.04.25)
La OCF tiene en cuenta el gasto de gestión anual:	0,80%
Universo del grupo de pares :	Morningstar EAA Fund Asia ex-Japan Small/Mid-Cap Equity
Índice de mercado desde 07.08.15:	MSCI AC Asia Pacific ex Japan Small Cap Australia Capped 10% Index (Net)
Dinero activo:	96,9%
Periodo de tenencia recomendado:	5,0 Años
Calificación Morningstar:	★★★★

Podrían estar disponibles otras clases de acción. Remítase al Folleto informativo si desea obtener información adicional.

Indicador de riesgo



Si desea información más detallada sobre los riesgos, consulte el Documento de datos fundamentales para el inversor.

Información importante

El valor de su inversión puede incrementarse o disminuir, y cabe la posibilidad de que recupere un importe inferior a la cantidad invertida. Los fondos están sujetos a cargos y gastos. Las comisiones y gastos reducen el potencial de crecimiento de su inversión. Esto significa que podría recuperar menos de lo que pagó. Los gastos pueden aumentar o disminuir como resultado de las fluctuaciones en las divisas y los tipos de cambio. Consulte el folleto informativo y el Documento de datos fundamentales antes de tomar cualquier decisión definitiva de inversión. Este fondo invierte más que otros fondos en empresas de pequeña y mediana capitalización, que pueden exponer a un riesgo más alto porque sus precios pueden ser más volátiles que los de empresas de mayor tamaño y los valores suelen ser menos líquidos. Este fondo utiliza instrumentos financieros derivados con fines de inversión, lo que puede exponer al fondo a un mayor grado de riesgo y puede hacer que las inversiones experimenten fluctuaciones de precios superiores a la media. El fondo promueve las características medioambientales o sociales. La concentración del Gestor de Inversiones en valores de emisores que mantienen características sostenibles puede afectar de forma desfavorable a la rentabilidad de las inversiones del fondo en comparación con la obtenida por otros fondos similares que no tienen esa concentración. Las características sostenibles de los valores pueden variar a lo largo del tiempo. Cuando se haga referencia a los aspectos relacionados con la sostenibilidad del fondo promocionado, la decisión de invertir debe tener en cuenta todas las características u objetivos del fondo promocionado que se detallan en el Folleto informativo. La información sobre aspectos relacionados con la sostenibilidad se proporciona de conformidad con el SFDR en <https://www.fidelity.lu/sfdr>.

Rentabilidad

La rentabilidad pasada no predice los rendimientos futuros. El rendimiento del fondo puede aumentar o disminuir como resultado de las fluctuaciones de las divisas. El índice de mercado se incluye únicamente para fines de ilustrativos salvo que se indique expresamente que se utiliza como referencia en los Objetivos y política de inversión. La rentabilidad del índice que figura en los gráficos que se muestran a continuación antes de la fecha de entrada en vigor del actual índice (véase el apartado "Datos del fondo y las clases de Acciones") se refiere a los índices/índices anteriores utilizados. Puede encontrar información más detallada sobre estos índices en el informe y cuentas anuales.

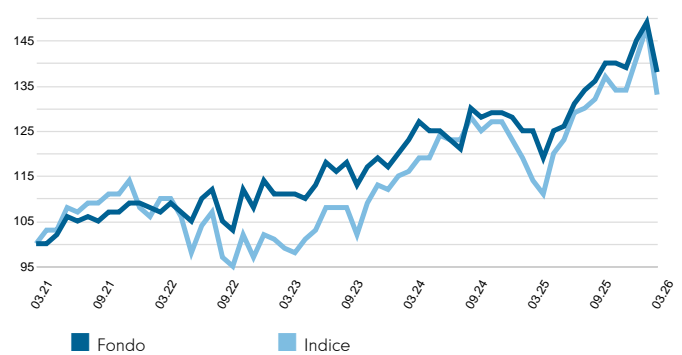
Rendimiento durante años naturales en EUR (%)

	2016	2017	2018	2019	2020	2021	2022	2023	2024	2025
Fondo	17,6	7,7	-4,4	6,9	5,4	23,8	-0,2	9,6	8,3	7,8
Índice	2,7	16,9	-13,8	11,1	15,9	28,6	-14,6	15,6	12,8	5,2

Rendimiento durante periodos de 12 meses en EUR (%)

Mar	2016	2017	2018	2019	2020	2021	2022	2023	2024	2025
Fondo	29,5	-3,0	7,6	-29,2	64,4	6,6	4,5	10,6	1,3	10,6
Índice	19,5	2,6	-1,4	-25,6	75,5	9,6	-9,3	16,5	-1,7	17,1

Rendimiento acumulado en EUR (cambio de base a 100)



Se muestra la rentabilidad de los últimos cinco años (o desde el lanzamiento para los fondos lanzados dentro de ese periodo). La fuente del rendimiento del fondo y las medidas de volatilidad y riesgo es Fidelity. La rentabilidad no incluye la comisión inicial. Base: NAV-NAV, con rentas reinvertidas, en EUR, descontando comisiones. Los índices de mercado se obtienen de RIMES y otros datos de proveedores externos como Morningstar. La inversión que se promociona se refiere a la adquisición de participaciones o acciones en un fondo, y no en un activo subyacente determinado que sea titularidad del fondo.

Rendimiento a 31.03.26 en EUR (%)

	1 mes	3 meses	Desde el 1º de Enero	1 año	3 años	5 años	Desde 07.08.15*
Crecimiento de rentabilidad del fondo	-7,5	-0,5	-0,5	10,6	23,9	38,0	114,5
Crecimiento de rentabilidad del índice	-10,0	-0,3	-0,3	17,1	34,1	33,3	93,3
Rentabilidad anualizada del fondo	-	-	-	10,6	7,4	6,7	7,4
Rentabilidad anualizada del índice	-	-	-	17,1	10,3	5,9	6,4
Ranking dentro universo del grupo de pares							
Y-ACC-USD	6	8	8	10	8	4	
Número total de fondos	13	13	13	13	13	11	
Ranking por cuartiles**	2	3	3	3	3	2	

*Fecha de inicio de la rentabilidad.

**La posición en cuartil corresponde a la clase de Acción principal del fondo identificada por Morningstar, que puede ser distinta de la clase de Acción identificada en esta ficha y hace referencia a la rentabilidad a lo largo del tiempo, en una escala de 1 a 4. Una puntuación de 1 indica que lo que se clasifica entra dentro del primer 25% de la muestra, y así sucesivamente. Las posiciones se basan en un historial de rentabilidad que se incluye en el universo de su grupo de homólogos. Según la metodología de la Investment Association, este historial puede incluir una ampliación del historial de rentabilidad a partir de una clase de acción anterior, y los datos pueden no corresponder a la clase de Acción a la que se refiere esta ficha. La posición en cuartil es un cálculo interno de Fidelity International. La posición puede diferir de una clase de Acción a otra.

Volatilidad y riesgo (3 años)

Volatilidad anualizada: fondo (%)	10,41	Alfa anualizado	0,45
Volatilidad relativa	0,82	Beta	0,68
Ratio de Sharpe: fondo	0,41	Tracking error anualizado (%)	6,98
Ratio de información	-0,41		
R²	0,70		

Esta ficha contiene información acerca de la composición del fondo en un momento determinado. Su objetivo es ayudarle a entender de qué modo pretende el gestor lograr los objetivos del fondo. Cada tabla muestra un desglose diferente de las inversiones del fondo.

Exposición a renta variable (% TAN)

	Exposiciones (% TAN)
Renta variable	98,4
Otros	0,0
Efectivo no invertido	1,6

Concentración de posiciones (% TAN)

	Fondo	Índice
10 principales	22,1	4,9
20 principales	35,3	7,9
50 principales	62,3	14,9

Riesgo de capitalización del mercado (% TAN)

EUR	Fondo	Índice	Relativo
>10 mil millones	16,3	1,7	14,7
5-10 mil millones	10,3	8,1	2,1
1-5 mil millones	34,4	68,4	-34,0
0-mil millones	33,6	19,3	14,2

Exposición a capitalización bursátil total

Exposición a capitalización bursátil total	94,6	97,6
Índice / sin clasificar	3,8	2,4
Exposición a renta variable total	98,4	100,0

Exposición geográfica (% PN total)

	Fondo	Índice	Relativo
China	28,2	11,5	16,7
Indonesia	15,1	2,3	12,8
India	10,4	20,3	-9,9
Corea del Sur	10,1	15,7	-5,7
Taiwán	8,2	23,2	-15,1
Hong Kong	6,1	4,1	2,0
Australia	5,1	10,2	-5,1
Tailandia	3,5	2,6	0,9
Estados Unidos	3,4	0,0	3,4
Singapur	2,5	5,2	-2,7
Otros	5,9	4,9	1,1
Exposición geográfica total	98,4	100,0	
Otro índice / sin clasificar	0,0	0,0	
Exposición a renta variable total	98,4	100,0	

Exposición al sector/industria (% TAN)

Sector GICS	Fondo	Índice	Relativo
Bienes de consumo discrecional	16,7	9,4	7,3
Servicios financieros	15,3	9,3	6,0
Industrias	13,2	16,8	-3,6
Bienes de consumo 1ª necesidad	12,3	5,1	7,2
Materiales	9,9	11,0	-1,1
Tecnología de la información	8,5	22,3	-13,7
Propiedades Inmobiliarias	8,4	8,2	0,2
Servicios de comunicación	5,5	3,1	2,4
Energía	4,9	2,5	2,4
Sanidad	3,0	10,6	-7,6
Suministros Públicos	0,9	1,8	-1,0
Exposición total del sector	98,4	100,0	
Otro índice / sin clasificar	0,0	0,0	
Exposición a renta variable total	98,4	100,0	

Posiciones principales (% TAN)

	Sector GICS	Zona geográfica	Fondo	Índice	Relativo
BANK CENTRAL ASIA TBK PT	Servicios financieros	Indonesia	3,5	0,0	3,5
TAIWAN SEMICONDUCTOR MFG CO LTD	Tecnología de la información	Taiwán	3,5	0,0	3,5
AXIS BANK LTD	Servicios financieros	India	2,8	0,0	2,8
INDOSAT TBK PT	Servicios de comunicación	Indonesia	2,5	0,0	2,5
BOC AVIATION LTD	Industrias	China	2,0	0,0	2,0
INDOFOOD CBP SUKSES MAK TBK PT	Bienes de consumo 1ª necesidad	Indonesia	1,8	0,0	1,8
CIPUTRA DEVELOPMENT TBK PT	Propiedades Inmobiliarias	Indonesia	1,5	0,0	1,5
CHINA MENGNIU DAIRY CO	Bienes de consumo 1ª necesidad	China	1,5	0,0	1,5
CHINA OVERSEAS GR OCNS GRP LTD	Propiedades Inmobiliarias	China	1,5	0,0	1,5
NATIONAL ATOMIC CO KAZATOMPROM	Energía	Kazajistán	1,5	0,0	1,5

Indicadores ESG

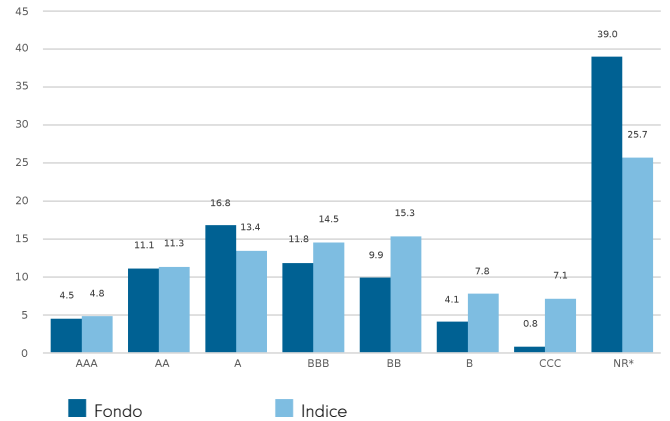
La ficha refleja la composición de la cartera en la fecha indicada anteriormente. La distribución de las calificaciones ESG puede variar a lo largo del tiempo. El gestor de la cartera puede utilizar las calificaciones ESG de MSCI o las calificaciones ESG de Fidelity en el marco de sus decisiones de inversión. Puede encontrar información específica de cada producto en su sitio web local de Fidelity, al que puede acceder a través del siguiente enlace <https://www.fidelityinternational.com> (Productos y servicios) seleccionando su país de residencia. Estos datos (incluida la distribución de las Calificaciones ESG de MSCI) se ofrece exclusivamente con fines informativos.

Características de sostenibilidad (31.03.2026)

	Fondo	Indice
Clasificación ESG de MSCI del Subfondo (AAA - CCC)	N/R	N/R
Media ponderada de intensidad de carbono (tCo2e/M\$ ingresos)	243,3	332,0
Clasificación según el SFDR	8	N/A

N/A - No aplicable
N/R - Sin calificación.

Distribución de las ESG calificaciones de MSCI % (31.03.2026)



Glosario

Calificación ESG de MSCI del Fondo: Indica la calificación ESG del fondo en función de la Puntuación de Calidad que otorga MSCI a cada uno de ellos. Las calificaciones son: AAA, AA (Líder), A, BBB, BB (Media), B, CCC (Baja). Para ser incluidos en las Calificaciones de Fondos ESG de MSCI, el 65% de la ponderación bruta de los fondos debe proceder de valores cubiertos (excluido el efectivo), la antigüedad de las participaciones de los mismos debe ser inferior a un año y su cartera debe contar al menos con diez valores.

Media ponderada de intensidad de carbono: se calcula como la suma de la ponderación de cada cartera multiplicada por el Co2e por cada millón de dólares en ingresos que genera cada una de las participaciones. Este indicador ofrece una foto fija de la exposición del fondo a empresas intensivas en carbono e incluye las emisiones de carbono de alcance 1 y alcance 2 en cada momento. En lo que respecta a los datos de carbono, la cobertura de los valores subyacentes debe ser superior al 50% para que se muestren los datos.

Clasificación según el SFDR: indica la clasificación más reciente otorgada a cada fondo en el marco del Reglamento sobre la divulgación de información relativa a la sostenibilidad en el sector de los servicios financieros (SFDR) de la UE disponible. Los fondos contemplados en el Artículo 9 tienen como objetivo de inversión la inversión sostenible y promueven características medioambientales o sociales. Los fondos incluidos en el artículo 8 promueven las características medioambientales o sociales, pero no tienen un objetivo de inversión sostenible. Los fondos incluidos en el Artículo 6 integran los riesgos de sostenibilidad (salvo que se indique lo contrario en el folleto informativo) en el análisis de inversión y la toma de decisiones, sin que promuevan características sociales o medioambientales ni tengan la inversión sostenible como objetivo. La información sobre aspectos relacionados con la sostenibilidad se proporciona de conformidad con el SFDR en <https://www.fidelity.lu/sfdr>

Distribución de las Calificaciones ESG de MSCI: Indica la distribución porcentual de las calificaciones ESG del fondo, en función del valor liquidativo de las posiciones, sin incluir aquellas en efectivo, fondos de liquidez, derivados y fondos cotizados en Bolsa.

Declaraciones

Fuente de la calificación ESG: ©2026 MSCI ESG Research LLC. Reproducido con permiso. No se permite ninguna otra difusión. Aunque los proveedores de información de Fidelity International, entre otros, MSCI ESG Research LLC y sus filiales (las "Partes ESG"), obtienen dicha información de fuentes que consideran fiables, ninguna de las Partes ESG garantiza la originalidad, exactitud ni integridad de los datos aquí contenidos. Las Partes ESG no garantizan de forma expresa ni implícita la idoneidad para la comercialización ni la adecuación para un fin particular de los datos aquí expresados y por el presente descargan expresamente toda garantía de cualquier naturaleza a este respecto. Ninguna de las Partes ESG incurrirá en responsabilidad alguna por errores u omisiones relacionados con los datos aquí contenidos. Asimismo, sin limitar nada de lo anterior, ninguna de las Partes ESG asumirá responsabilidad alguna ante daños directos, indirectos, especiales, punitivos, consecuenciales o de otro tipo (incluido el lucro cesante) incluso aunque se les haya notificado la posibilidad de que se produjesen dichos daños. La información es correcta en la fecha de elaboración, en función de los datos facilitados por MSCI. Pueden existir diferencias temporales entre la fecha en la que se obtiene un dato y aquella en la que se presenta. Si desea información más actualizada sobre las Calificaciones de Fondos ESG de MSCI, visite <https://www.msci.com/esg-fund-ratings>. Si desea información más actualizada sobre las Calificaciones de Fondos ESG de MSCI, puede visitar <https://www.msci.com/sustainable-investing/esg-ratings>.

Fuente de datos de carbono: Datos facilitados por ISS ESG. Todos los derechos sobre la información facilitada por Institutional Shareholder Services Inc. y sus filiales (ISS) son propiedad de ISS y/o sus filiales. ISS no ofrece ninguna garantía expresa ni implícita y no será responsable ante los errores, omisiones o interrupciones de los datos que facilite o en relación con los mismos. La información es correcta en la fecha de elaboración, en función de los datos de carbono facilitados por ISS. Pueden existir diferencias temporales entre la fecha en la que se obtiene un dato y aquella en la que se presenta.

La clasificación según el SFDR la asigna Fidelity de conformidad con el Reglamento sobre la divulgación de información relativa a la sostenibilidad en el sector de los servicios financieros de la UE.

Glosario / observaciones adicionales

Índice de rotación de la cartera (PTR= +89,38%) y coste de rotación de la cartera (PTC=0,18%), cuando se indica: la Directiva de derechos de los accionistas II no define una metodología para estos valores; la nuestra es la siguiente: **PTR** = (compras de valores + ventas de valores) menos (suscripciones de participaciones + reembolsos de participaciones), dividido entre el valor medio del fondo durante los 12 meses anteriores multiplicado por 100. Cualquier operación de fondos en Fidelity Institutional Liquidity Funds está excluida del cálculo de la PTR. **PTC** = PTR (con un límite del 100%) por el coste de operación, donde el coste de operación se calcula como los costes de operaciones de cartera proporcionados por la MiFID ex post (es decir, durante los 12 meses anteriores) menos los costes implícitos.

Volatilidad y riesgo

Volatilidad anualizada: una manera de medir cómo ha variado la rentabilidad de un fondo o un índice de referencia del mercado en comparación con la media histórica (también denominada "desviación típica"). Dos fondos pueden registrar la misma rentabilidad a lo largo de un determinado periodo. El fondo cuya rentabilidad mensual haya variado menos tendrá una menor volatilidad anualizada y se considerará que ha logrado la rentabilidad correspondiente asumiendo menos riesgo. Se calcula como la desviación típica de las rentabilidades de 36 meses y se presenta como una cifra anualizada. La volatilidad de los fondos e índices se calcula de manera independiente.

Volatilidad relativa: ratio que se calcula comparando la volatilidad anualizada de un fondo con la de un índice de referencia del mercado. Una cifra superior a 1 indica que el fondo ha sido más volátil que el índice. Una cifra inferior a 1 indica que el fondo ha sido menos volátil que el índice. Una volatilidad relativa de 1,2 implica que el fondo ha sido un 20% más volátil que el índice. Por el contrario, una cifra de 0,8 implicaría que el fondo ha registrado una volatilidad un 20% menor a la del índice.

Ratio de Sharpe: forma de medir la rentabilidad ajustada al riesgo de un fondo teniendo en cuenta la rentabilidad de una inversión sin riesgo. Permite a los inversores valorar si el fondo genera una rentabilidad adecuada al nivel de riesgo que asume. Cuanto mayor sea, más ajustada al riesgo es la rentabilidad. Una ratio negativa significa que la rentabilidad del fondo ha sido menor que la de la inversión sin riesgo. Se calcula restando la rentabilidad de la inversión sin riesgo (como el efectivo) en la divisa correspondiente a la rentabilidad del fondo y dividiendo el resultado entre la volatilidad de este último. Se calcula utilizando cifras anualizadas.

Alfa anualizada: diferencia entre la rentabilidad prevista de un fondo (según su beta) y su rentabilidad real. Si un fondo tiene un alfa positiva, ha generado más rentabilidad de lo previsto teniendo en cuenta su beta.

Beta: una forma de medir la sensibilidad del fondo a los altibajos del mercado (representado por un índice). Por definición, la beta del mercado es 1,00. Una beta de 1,10 indica que se podría esperar que el fondo registrase una rentabilidad un 10% superior a la del índice en escenarios alcistas o un 10% inferior en momentos bajistas, suponiendo que el resto de factores permanecen constantes. En cambio, una beta de 0,85 indica que habría que esperar del fondo una rentabilidad un 15% menor que la del mercado en los escenarios alcistas y un 15% superior en los bajistas.

Error de seguimiento anualizado: cifra que muestra en qué medida replica un fondo a su índice de referencia. Se trata de la desviación típica del exceso de rentabilidad del fondo. Cuanto mayor sea el error de seguimiento de un fondo, más variará su rentabilidad en comparación con la del índice de referencia.

Ratio de información: forma de medir la eficacia de un fondo a la hora de generar un exceso de rentabilidad habida cuenta del nivel de riesgo que asume. Una ratio de información de 0,5 indica que el fondo ha generado un exceso de rentabilidad anualizada equivalente a la mitad del valor del error de seguimiento. Se calcula dividiendo el exceso de rentabilidad anualizada entre el error de seguimiento del fondo.

R²: indica en qué medida se debe la rentabilidad de un fondo a la del índice de referencia del mercado. Un valor de 1 implica que la correlación entre fondo e índice es perfecta. En cambio, una cifra de 0,5 implica que solo el 50% de la rentabilidad del fondo se debe al índice. Si la R² es 0,5 o inferior, la beta del fondo no es fiable -, por tanto, tampoco su alfa- (a causa de la baja correlación entre el fondo y el índice).

Rendimiento histórico

El rendimiento histórico de un fondo se determina sobre la base de los dividendos que ha declarado en los últimos 12 meses. Se calcula sumando los tipos de dividendos declarados en ese periodo y dividiendo el resultado entre el precio del día de la fecha de publicación. Es posible que los dividendos declarados no se confirmen y pueden variar. En los casos en los que no existan datos sobre dividendos declarados de los últimos 12 meses, no se publicará el rendimiento histórico.

Clasificación sectorial

GICS: Global Industry Classification Standard es una taxonomía utilizada principalmente en los índices de MSCI y S&P en la que se asigna a cada empresa a uno de los 11 sectores, 24 grupos industriales, 69 industrias y 158 subindustrias en función de su actividad principal. Dispone de más información en <http://www.msci.com/gics>

ICB: Industry Classification Benchmark es una taxonomía utilizada principalmente en los índices de FTSE Russell en la que se asigna a cada empresa a una de las 11 industrias, 20 supersectores, 45 sectores y 173 subsectores en función de su actividad principal. Dispone de más información en <https://www.ftserussell.com/data/industry-classification-benchmark-icb>

TOPIX: El Tokyo stock Price Index, conocido como TOPIX, es un índice del mercado de valores de la Bolsa de Tokio (TSE), en Japón. Realiza un seguimiento de todas las empresas niponas que cotizan en el Primer Mercado de esta plaza. Lo calcula y publica la TSE.

IPD son las siglas de Investment Property Databank, un proveedor de análisis de resultados y servicios de comparación para los inversores inmobiliarios. IPD UK Pooled Property Funds Index - All Balanced Funds es un componente de los IPD Pooled Funds Indices que IPD publica trimestralmente.

PNAV: El Valor liquidativo de la rentabilidad (PNAV, por sus siglas en inglés) permite calcular de forma hipotética cuál habría sido la rentabilidad de un fondo si su punto de valoración hubiese estado armonizado con el índice. Se calcula al final del mes valorando los activos del fondo utilizando los precios de cierre del mercado para armonizarse con el índice, los tipos de cambio estándar al cierre de WM/Reuters (fijados a las 16.00 en el Reino Unido) para armonizarse con el índice y eliminando los ajustes resultantes de las políticas de valor razonable o de ajuste de precios de Fidelity International. Esta rentabilidad simulada se ofrece únicamente con fines ilustrativos. No se realizan operaciones de clientes utilizando el PNAV.

Gastos corrientes

la cifra de gastos corrientes representa los gastos que se deducen de un fondo a lo largo de un año. Se calcula al final del ejercicio económico y puede variar de un año a otro. Para aquellos fondos con cifras de gastos corrientes fijas, es posible que no varíe interanualmente. Para las nuevas clases de fondos o aquellas inmersas en actuaciones corporativas (por ejemplo, la modificación de la comisión de gestión anual), se ofrece

un valor estimado de la misma hasta que se dan las condiciones para publicar un valor definitivo.

Los tipos de gastos que se incluyen en la cifra de gastos corrientes son comisiones de gestión, comisiones de administración y comisiones del depositario, gastos de operaciones e información a los accionistas, tasas de registro en organismos reguladores, honorarios de los Administradores (en su caso) y cargos bancarios. No incluye: comisiones por rentabilidad (en su caso); costes de operaciones de la cartera, salvo en el caso de un cargo por entrada/salida abonado por el fondo al comprar o vender participaciones en otra institución de inversión colectiva.

Para saber más sobre estos gastos (también los detalles sobre el final del ejercicio económico del fondo), consulte el apartado de gastos del Folleto informativo más reciente.

Clase de Acciones principal: es la que identifica Morningstar cuando el análisis exige que solo haya una Clase de Acciones por fondo en el grupo de homólogos. Se trata de la clase de Acción que Morningstar recomienda como mejor reflejo de la cartera para la combinación de mercado y categoría/fondo de inversión garantizada. En la mayoría de los casos, la clase de Acción elegida será la que más se comercialice al público minorista (en función de la comisión de gestión real, la fecha de lanzamiento, el estatus de distribución, divisa y otros factores), salvo que una clase de Acción menos enfocada al público minorista tenga un historial mucho más dilatado. Se diferencia del dato más antiguo de la clase de Acción en que este refleja los datos de aquellas clases de Acciones disponibles para la venta, y no todos los mercados tendrán la clase de Acción más antigua disponible para la venta en esa región. La clase de Acción principal también se basa en la categoría, de modo que cada una de las combinaciones disponibles para la venta/categoría del fondo tendrá su propia clase de acciones principal.

Información importante

Este es un documento publicitario. Esta información no podrá reproducirse ni difundirse sin previa autorización.

Fidelity solo ofrece información sobre productos y servicios, y no asesoramiento de inversión según las circunstancias individuales, salvo cuando lo estipula específicamente una firma debidamente autorizada, en una comunicación formal con el cliente.

Fidelity International hace referencia al grupo de empresas que conforman la organización mundial de gestión de inversiones que ofrece información sobre productos y servicios en las jurisdicciones designadas fuera de América del Norte. Este documento no se dirige a personas en el territorio de los Estados Unidos, que no deben utilizarlo. Se dirige únicamente a las personas que residen en las jurisdicciones en las que los fondos pertinentes estén autorizados para su distribución o en las que no sea necesaria dicha autorización.

A menos que se indique lo contrario, todos los productos están suministrados por Fidelity International, y todas las opiniones expresadas son las de Fidelity International. Fidelity, Fidelity International, el logotipo de Fidelity International y el símbolo F son marcas registradas de FIL Limited. Patrimonio y recursos de FIL Limited a 28/02/2023 - datos no auditados. Los profesionales de análisis incluyen tanto analistas como socios. Las cifras sobre rentabilidad que se indican no tienen en cuenta la comisión inicial del fondo. Si a una inversión se le aplicara una comisión inicial del 5,25%, equivaldría a que una tasa de crecimiento del 6% anual a lo largo de 5 años se viera reducida a un 4,9%. Este es el tipo más alto aplicable a esta comisión; si la comisión inicial que usted paga es inferior al 5,25%, las repercusiones sobre la rentabilidad global serán menos significativas.

Fidelity Funds "FF" es una sociedad de inversión de capital variable (OICVM) con sede en Luxemburgo y que comprende distintas clases de acciones. FIL Investment Management (Luxembourg) S.A. se reserva el derecho a resolver los contratos celebrados al objeto de comercializar el subfondo o sus acciones, de conformidad con la letra a) del Artículo 93 de la Directiva 2009/65/CE y la letra a) del Artículo 32 de la Directiva 2011/61/UE. Esta resolución se avisará con antelación en Luxemburgo.

Tasas de crecimiento anualizadas de Morningstar, rendimiento total, rentabilidad media del sector y clasificaciones - Fuente de datos - © 2026 Morningstar, Inc. Todos los derechos reservados. La información contenida en el presente documento: (1) es propiedad de Morningstar y/o sus proveedores de contenido, (2) no puede ser copiada o distribuida; y (3) no se garantiza que sea exacta, completa u oportuna. Ni Morningstar ni sus proveedores de contenido son responsables de cualquier daño o pérdida derivados de la utilización de la presente información.

Esta clase de acción está inscrita y se distribuye en las siguientes ubicaciones: Alemania, Austria, Bélgica, Chile, Dinamarca, Eslovaquia, España, Finlandia, Francia, Holanda, Hungría, Islandia, Italia, Liechtenstein, Luxemburgo, Malta, Noruega, Omán, Polonia, Qatar, Reino Unido, República Checa, Suecia, Suiza.

Le recomendamos obtener información detallada antes de tomar decisiones de inversión, atendiendo al del folleto informativo y el DFI (documento de datos fundamentales para el inversor) vigentes, que están disponibles, junto con los informes anuales y semestrales vigentes, de forma gratuita en <https://www.fidelityinternational.com> y a través de nuestros distribuidores, su asesor financiero, la sucursal de su banco y nuestro Centro de Servicios Europeo en Luxemburgo, FIL (Luxembourg) S.A., 2a, rue Albert Borschette, BP 2174, L-1021 Luxemburgo. Publicado por FIL (Luxembourg) S.A., autorizada y supervisada por la CSSF (Commission de Surveillance du Secteur Financier). Los inversores/inversores potenciales pueden obtener información sobre sus respectivos derechos en relación con sus quejas y litigios en el sitio web local de Fidelity, al que se puede acceder a través del enlace <https://www.fidelityinternational.com> (Productos y servicios), seleccionando su país de residencia. Toda la documentación e información estará en el idioma local o en un idioma europeo aceptado en el país seleccionado.

La documentación también se puede obtener a través de los siguientes agentes de pagos/distribuidores: **Suiza** - BNP Paribas, Paris, succursale de Zürich, Selnaustrasse 16, 8002 Zürich.

Chile: Ni el emisor ni los valores han sido inscritos en la Superintendencia de Valores y Seguros de conformidad con la Ley N° 18.045, del Mercado de Valores y sus reglamentos. Este documento no constituye una oferta de valores ni una invitación para suscribir o comprar valores en la República de Chile, excepto a compradores identificados personalmente conforme a una oferta privada en el sentido del artículo 4 de la Ley de Mercado de Valores (una oferta que no está dirigida al público en general ni a ciertos sectores o a grupos específicos de éste).

Francia: Publicado por FIL Gestion, una sociedad gestora de activos autorizada por la AMF con el número GP03-004, 21 avenue Kleber, 75116 Paris.

Alemania: Para los clientes mayoristas alemanes, publicado por FIL Investments Services GmbH, Kastanienhöhe 1, 61476 Kronberg im Taunus. Para los clientes institucionales alemanes, publicado por FIL (Luxembourg) S.A., 2a, rue Albert Borschette BP 2174 L-1021 Luxemburgo. Publicado para los clientes de pensiones alemanes por FIL Finance Services GmbH, Kastanienhöhe 1, 61476 Kronberg im Taunus.

Malta: Fidelity Funds está comercializado en Malta por BOV Asset Management Limited en los términos de la Directiva sobre OICVM de la UE, el Capítulo 370 de la Ley de Servicios de Inversión de Malta y el Reglamento (de Comercialización de OICVM) de la Ley de Servicios de Inversión, Legislación Subsidiaria 370.18 de la legislación maltesa.

Holanda : El fondo está autorizado a ofrecer derechos de participación en los Países Bajos de conformidad con el artículo 2:66 (3) y los artículos 2:71 y 2:72 de la Ley de Supervisión Financiera.

Polonia : Este material no constituye una recomendación en el sentido del Reglamento del Ministro de Finanzas polaco relativo a la información que constituye recomendaciones sobre instrumentos financieros o sus emisores, de 19 de octubre de 2005. Ninguna de las declaraciones o manifestaciones realizadas en este documento es jurídicamente vinculante para Fidelity ni el destinatario, y no constituyen una oferta en el sentido de la Ley del Código Civil polaco de 23 de abril de 1964.

España : Fidelity Funds y Fidelity Active SStrategy (FAST) son instituciones de inversión colectiva de capital variable constituidas en Luxemburgo. Las entidades distribuidoras y depositarias son, respectivamente, FIL (Luxembourg) S.A. y Brown Brothers Harriman (Luxemburgo) S.C.A. Fidelity Funds y FAST están inscritas para su comercialización en España en el registro de Instituciones de Inversión Colectiva extranjeras, con números de registro 124 y 649, respectivamente. En dicho registro, es posible obtener información detallada sobre los distribuidores locales.

Suiza : Fidelity asume los servicios financieros de compra y/o venta de instrumentos financieros en el sentido de la Ley de Servicios Financieros ("FinSA"). Fidelity no tiene la obligación de evaluar la adecuación ni la idoneidad en el marco de la FinSA. Publicado por FIL Investment Switzerland AG.

CL24091401 Spanish 29627 T1c